

HANOI SAPA FANSIPAN HALONG 5D4N

ทัวร์ เรือล เรือล...ฮานอย ยืนหนึ่งเรื่องเที่ยว เปรี้ยวได้ไม่ต้องยั้ง

ทัวร์ เรือล เรือล...ฮานอย ยืนหนึ่งเรื่องเที่ยว เปรี้ยวได้ไม่ต้องยั้ง

VIETNAM

HANOI SAPA FANSIPAN HALONG



โฮโลก์! พิเศษ
เมนูพิเศษ



หม้อไฟปลาหมอน
บุฟเฟ่ต์นานาชาติ

Bun Cha

- 1) นั้งกระเช้าฟานซีปัน ชมวิวทะเลหมอก
- 2) นั้งกระเช้า SUN WORLD HALONG COMPLEX
- 3) HANOI TRAIN STREET
- 4) หมู่บ้าน ถัด ถัด
- 5) วัดเจดีย์เสาเดียว



HANOI TRAIN STREET



หมู่บ้าน ถัด ถัด



วัดเจดีย์เสาเดียว

พัก

โรงแรม 4 ดาว 4 คืน

เที่ยวเต็ม 5 วัน

ขึ้นกระเช้า ยอดเขาฟานซีปัน
ชมวิวทะเลหมอก

AirAsia

RJ-FDHAN02
5D | 4N

18,919

ราคา
เริ่มต้น

บาท

รวมภาษีมูลค่าเพิ่ม 7%

เดินทาง

ต.ค. 68 - ม.ค. 69

- โบสถ์หินซาปา - ถนนคนเดิน ซาปา
- บั้งรถไฟชมหุบเขาเมืองฮวา สวนดอกไม้
- ไหว้พระวัด ฟานซีปัน - โนอาณาคาฟ
- วัดเงินทิวาก - ทะเลสาบตะวันตก
- ถนน 36 สาย - ทะเลสาบคืนดาบ
- สุสานโฮจิมินห์

เที่ยวเช้า - กลับค่ำ
Airbus320-200

ฟรีน้ำดื่มกระป๋อง
20 ลิตรรับ

อาหารครบ
13 ที่

บริการนำดื่ม
อิสระ 1 ขวด

โปรแกรมทัวร์		เช้า	เที่ยง	เย็น	โรงแรม
DAY 1	สนามบินนานาชาติดอนเมือง-สนามบินนานาชาติไชน่าเป่ย์ (FD642 DMK-HAN 07.00-08.45)-ลาวโก-ตลาดชายแดน-เวตชายแดนจีน-เวียดนาม-ซาปา-ถนนคนเดินซาปา	-			SAPA CHARM HOTEL หรือเทียบเท่า ★★★★★
DAY 2	นั่งรถรางใหม่ล่าสุดสถานีซาปา - นั่งกระเช้าไฟฟ้าผ่านสี่ปีน - ยอดเขาฟานซีปัน-หมู่บ้านชาวเขา ก๊ต ก๊ต-เช็ควิน โมอาน่า คาเฟ่		บุฟเฟ่ต์นานาชาติ		SAPA CHARM HOTEL หรือเทียบเท่า ★★★★★
DAY 3	ฮานอย-ร้านเยื่อไผ่-วัดเงินท๊วก-ทะเลสาบตะวันตก				WESTERN SKYLINE HOTEL หรือเทียบเท่า ★★★★★
DAY 4	สุสานโฮจิมินห์ (ถ่ายรูปด้านนอก)-เจดีย์เสาเดียว-ฮาลอง-Sun World Halong Complex-ตลาดไนท์ฮาลอง		Bun Cha Hanoi		GALAXY HALONG HOTEL หรือเทียบเท่า ★★★★★
DAY 5	ฮานอย-Hanoi Train Street-ช้อปปิ้งถนน 36 สาย-สนามบินนานาชาติไชน่าเป่ย์-สนามบินนานาชาติดอนเมือง (FD645 HAN-DMK 20.55-22.45)		BANH MI		

** รายการทัวร์ข้างต้น อาจมีการสลับปรับเปลี่ยนเพื่อความเหมาะสม **



อัตราค่าบริการ

กำหนดการเดินทาง	Ticket PNR	ราคา		
		ผู้ใหญ่	เด็กอายุต่ำกว่า 2 ปี	พักเดี่ยว
31 ตุลาคม - 4 พฤศจิกายน 2568	OFP64H	18,919.-	4,900.-	6,900.-
28 พฤศจิกายน - 2 ธันวาคม 2568	W64NML	20,919.-	4,900.-	6,900.-
13-17 ธันวาคม 2568	RI15RE	20,919.-	4,900.-	6,900.-
28 ธันวาคม 2568 - 1 มกราคม 2569	TDR55N	25,919.-	4,900.-	6,900.-
31 ธันวาคม 2568 - 4 มกราคม 2568	ADDZJN	25,919.-	4,900.-	6,900.-

วันที่
1

สนามบินนานาชาติดอนเมือง-สนามบินนานาชาติโหน่ยบ่าย-ลาวไก-ตลาด
ชายแดน-เขตชายแดนจีน-เวียดนาม-ซาปา-ถนนคนเดินซาปา

07.00 น.

คณะพร้อมกัน ณ อาคารผู้โดยสารขาออกระหว่างประเทศชั้น 3 ประตู 1 สนามบินนานาชาติ
ดอนเมือง เดาน์เตอร์สายการบิน AIR ASIA (FD) พบเจ้าหน้าที่ของบริษัทฯ คอยให้การต้อนรับและ
อำนวยความสะดวก

07.00 น.

ออกเดินทางสู่ เมืองฮานอย โดยสายการบิน AIR ASIA (FD) โดยเที่ยวบินที่ FD642 (07.00-08.45)
ใช้เวลาในการเดินทางประมาณ 1.45 ชั่วโมง (ไม่มีบริการอาหารบนเครื่อง)



DMK	✈	HAN
เที่ยวบิน		เวลาออก		เวลาถึง
FD642		07:00		08:45
HAN	✈	DMK
เที่ยวบิน		เวลาออก		เวลาถึง
FD645		20:55		22:45

ใช้เวลาบินประมาณ 1 ชั่วโมง 45 นาที

08.45 น.

เดินทางถึง ท่าอากาศยานนานาชาติโหน่ยบ่าย ประเทศเวียดนาม (เวลาท้องถิ่นที่เวียดนาม
เท่ากับประเทศไทย) หลังผ่านด่านตรวจคนเข้าเมืองแล้ว นำท่านออกเดินทางสู่ เมืองลาวไก (Lao Cai)
ระยะทาง 245 กิโลเมตร ระหว่างทางทุกท่านจะได้ชมวิวทิวทัศน์ที่งดงามของประเทศเวียดนาม ผ่านชม
ตลาดชายแดน (Coc Leu) และแวะถ่ายรูปเป็นที่ระลึกบริเวณ หน้าด่านชายแดนเวียดนาม-จีน
จากนั้นนำท่านเดินทางสู่ เมืองซาปา (Sapa) ตั้งอยู่ในจังหวัดลาวไก สูงจากระดับน้ำทะเล 1,650 เมตร
อากาศหนาวเย็นตลอดปี ทำให้เพาะปลูกพืชผักผลไม้เมืองหนาวได้ดี เป็นดินแดนแห่งขุนเขา มีความ
หลากหลายของชาติพันธุ์มากที่สุดในประเทศเวียดนาม และยังมีการทำนาขั้นบันไดมากมายท่ามกลาง
ลาดไหล่เขาที่ทอดตัวอย่างสวยงาม ในอดีตเมืองซาปาเคยถูกให้สร้างขึ้นเป็นเมืองตากอากาศสมัยที่ชาว
ฝรั่งเศสเข้ามาปกครองในปีพ.ศ.2465



บริการอาหารกลางวัน ณ ภัตตาคาร (1)



SAPA STONE CHURCH



นำท่านชม **โบสถ์หินซาปา (Sapa Stone Church)** เป็นอีกหนึ่งจุดแลนด์มาร์คของเมืองซาปา เป็นโบสถ์ที่เก่าแก่ที่สุดในเมืองซาปา สร้างขึ้นเมื่อปี ค.ศ. 1932 ในรูปทรงและสถาปัตยกรรมที่สร้างขึ้นโดยชาวฝรั่งเศส เนื่องจากครั้งที่เป็นเมืองอาณานิคม มีชาวฝรั่งเศสมาอาศัยอยู่เมืองซาปาจำนวนมาก จึงเป็นโบสถ์สำคัญของเมืองนี้ที่ใช้ในการร่วมพิธีมิสซา ถึงแม้ว่าในตอนนี้อาชีพชาวฝรั่งเศสจะย้ายกลับไปแล้ว แต่โบสถ์แห่งนี้ก็ได้รับการอนุรักษ์เอาไว้เป็นอย่างดีและชาวซาปาที่เป็นคาทอลิกก็ยังคงใช้งานอยู่จนปัจจุบัน



บริการอาหารเย็น ณ ภัตตาคาร พิเศษ!!...สุกี้แชลม่อน (2)

หลังรับประทานอาหาร นำท่านเดินทางสู่ **ถนนคนเดินซาปา (Sapa Market)** ชมสินค้าท้องถิ่น ร้านอาหาร รวมถึงของใช้ต่าง ๆ ให้ท่านได้เลือกชมมากมาย



พักที่ **SAPA CHARM HOTEL** หรือเทียบเท่าระดับเดียวกัน

วันที่
2

นั่งรถรางใหม่ล่าสุดสถานีซาปา-นั่งกระเช้าไฟฟ้าฟานซิปัน-ยอดเขาฟานซิปัน
หมู่บ้านชาวเขา ก๊ต ก๊ต-เซ็คอิน โมอาน่า ดาเฟ่



บริการอาหารเช้า ณ โรงแรม (3)



FANSIPAN SUN WORLD LEGEND

นำท่านสู่สถานีรถไฟ Sun Plaza ให้ท่าน **นั่งรถรางเมืองซาปา** ระบบรถรางไฟฟ้าขึ้นเขาจากสถานีรถไฟสู่สถานีกระเช้า Hoang Lien เพื่อขึ้นยอดเขาฟานซิปันโดยมีความยาวประมาณ 2 กิโลเมตร ด้วยความเร็ว 10 เมตร ต่อวินาที สัมผัสกับความสวยงามของธรรมชาติระหว่างสองข้างทาง เมื่อถึงสถานีกระเช้าแล้วนำท่านนั่ง **ขึ้นกระเช้าฟานซิปัน (Fansipan Sun World Legend)** (ราตาทัวร์รวมค่ารถไฟ และกระเช้าไฟฟ้า) เพื่อขึ้นสู่ยอดเขาฟานซิปันยอดเขาสูงที่สุดแห่งเวียดนาม



อิสระให้ท่าน **ไหว้พระวัดฟานซิปัน** ถ่ายรูป ชมบรรยากาศ วิวทิวทัศน์ บนเขาฟานซิปัน ซึ่งเป็นภูเขาที่สูงที่สุดใน **เทือกเขาฮวงเหลียนเซิน (Hoang Lien Son)** และในภูมิภาคอินโดจีนจนได้รับการกล่าวขานว่าเป็น “หลังคาแห่งอินโดจีน” บนความสูงจากระดับน้ำทะเลปานกลาง 3,143 เมตร ยอดเขาฟานซิปัน มีทิวทัศน์ด้านบนสวยงามและมีอากาศเย็นสบาย สามารถมองเห็นวิวนาขั้นบันไดล้อมรอบด้วยภูเขาแบบสุดลูกหูลูกตาเลยทีเดียว เรียกได้ว่าสวยงามยิ่งราวกับสวรรค์บนดิน จากจุดกระเช้าไฟฟ้า ท่านสามารถเลือกเส้นทางขึ้นไปถึงยอดเขาได้ 2 เส้นทาง โดยท่านสามารถเดินขึ้นบันไดต่อไปประมาณ 600 ขั้น เพื่อพิชิตยอดเขา หรือ ท่านสามารถซื้อตั๋วขึ้นรถรางโมโนเรลสู่ยอดเขาได้เช่นกัน

(ไม่รวมในราคาทัวร์ ค่าตั๋วรถรางโมโนเรลโดยประมาณ 800 บาท/ท่าน) ราคาทัวร์รวมค่าตั๋วรถรางจากสถานีรถไฟ SUN PLAZA สู่ สถานีกระเช้า Hoang Lien และค่าตั๋วขึ้นกระเช้าไฟฟ้าจากสถานีกระเช้า Hoang Lien แล้ว



ราคารวม

จุดที่ 1 ค่าตั๋วรถไฟจาก สถานีรถไฟ SUN PLAZA สู่ สถานีกระเช้าไฟฟ้า Hoang Lien

จุดที่ 2 ค่าตั๋วกระเช้าไฟฟ้า Hoang Lien สู่ สถานี Fansipan
ราคาไม่รวม

ราคาไม่รวม

จุดที่ 3 ค่าตั๋วรถรางโมโนเรล จากสถานี Fansipan สู่ ยอดเขาฟานซิปัน
ค่าตั๋วรถรางโมโนเรลโดยประมาณ 800 บาท/ท่าน

หมายเหตุ : กรณีที่กระเช้าไฟฟ้าฟานซิปันเปิดให้บริการตามปกติ ไม่มีการประกาศ
แจ้งปิดปรับปรุง ณ วันเดินทางหากกระเช้าไฟฟ้าฟานซิปัน มีการปิดปรับปรุง
กระทันหัน โดยไม่แจ้งให้ทราบล่วงหน้า ทางบริษัทฯ จะทำการ คืนเงินค่ากระเช้าให้
หน้างาน ท่านละ 1,000 .- บาทในกรณีที่ไม่ได้ขึ้นกระเช้าฟานซิปัน



บริการอาหารกลางวัน ณ ภัตตาคาร (4)



CAT CAT VILLAGE

นำท่านชม **หมู่บ้านชาวเขาก๊ตก๊ต (Cat Cat Village)** เป็นหมู่บ้านชาวเขาเผ่าม้งเก่าแก่แห่งเมืองซาปาซึ่งอพยพมาจากทางตอนใต้ของประเทศจีนเมื่อนานมาแล้ว โดยชาวบ้านที่นี่ยังอนุรักษ์ประเพณีวัฒนธรรม และการดำรงชีวิตในแบบดั้งเดิมเอาไว้เป็นอย่างดี เช่น นิยมแต่งกายด้วยผ้าทอมือสีดำหรือน้ำเงินเข้ม การมาที่หมู่บ้านแห่งนี้ไม่เพียงแต่ได้พบกับวิถีชีวิตชาวเขาเท่านั้น กิจกรรมที่ต้องไม่พลาด คือ การเดินไปชมนาขั้นบันไดและวิวสวย ๆ ในมุมสูงของภูเขา ที่เป็นไฮไลท์ของการมาเที่ยวซาปา



MOANA SAPA CAFÉ



จากนั้นนำสู่ **โมอาน่า ซาปา คาเฟ่ (MOANA SAPA CAFÉ)** จุดเช็คอินแห่งใหม่ของเมืองซาปา มีการสร้างสถาปัตยกรรมที่คล้ายกับ ประตูสวรรค์ที่บาห์ลี ให้ท่านได้ถ่ายรูปเก๋ ๆ กับมุมน่ารัก ๆ เช่น บันไดมือ มุมเล่นชิงช้า มุมเล่นเปียโน หรือ โซนนั่งพักผ่อนต้นไม้ที่สามารถมองวิวได้จากมุมสูง เมื่อมอง ออกไปจะเห็นเป็นวิวภูเขาอันสวยงาม นอกจากนี้ยังมีเครื่องดื่มต่าง ๆ จำหน่ายให้ได้ลิ้มลองรสชาติกาแฟเวียดนาม อีสาระให้ท่านเก็บภาพบรรยากาศสุดฟินตามอัธยาศัย **(ราคาทัวร์ไม่รวมค่าอาหารและเครื่องดื่ม)**



บริการอาหารเย็น ณ ภัตตาคาร (5)



พักที่ SAPA CHARM HOTEL หรือเทียบเท่าระดับเดียวกัน

วันที่
3

ฮานอย-ร้านเชิ่ไฝ่-วัดเจินก๊วก-ทะเลสาบตะวันตก

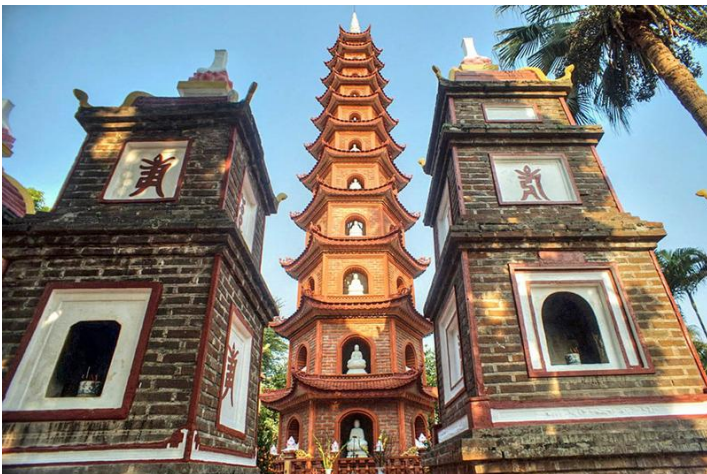


บริการอาหารเช้า ณ โรงแรม (6)

นำท่านเดินทางสู่ **เมืองฮานอย (Hanoi)** (ใช้เวลาในการเดินทางกลับสู่ฮานอยประมาณ 4 ชั่วโมง) ระหว่างทางนำท่านแวะ **ร้านเชิ่ไฝ่** ผลิตภัณฑท์ที่นำมาจากเชิ่ไฝ่ ดัดแปลงให้เป็นสิ่งของที่สามารถนำมาใช้ได้ในชีวิตประจำวัน เช่น กุญแจทำ ผ้าเช็ดจาน หมวกเช็ดผม ผ้าพันคอ แปรงสีพื้น เป็นต้น อีสาระให้ท่านเลือกซื้อสินค้าเพื่อเป็นของฝากกับทางบ้าน



บริการอาหารกลางวัน ณ ภัตตาคาร (7)



TRAN QUOC PAGODA

นำท่านชม **วัดเจินก๊วก (Tran Quoc Pagoda)** ตั้งอยู่บนเกาะกลางทะเลสาบ วัดนี้มีประวัติยาวนานกว่า 1500 ปี ถือเป็นวัดที่เก่าแก่ที่สุดในฮานอย เป็นสถานที่ศักดิ์สิทธิ์แหล่งที่ชาวพุทธจำนวนมากมาท่องเที่ยวและกราบไหว้ และมีนักท่องเที่ยวทั้งจากต่างประเทศในเวียดนาม เจริญนี้สร้าง


รูปภาพใช้ประกอบการโฆษณาเท่านั้น

RJ-FDHAN02



ชั้นครั้งแรกในปี ค.ศ. 544-548 เจดีย์เงินทิวักตั้งอยู่ บนเกาะของทะเลสาบน้ำจืดที่ใหญ่ที่สุดในฮานอยนั่นคือ **ทะเลสาบตะวันตก** เป็นทะเลสาบน้ำจืด และสวนสาธารณะขนาดใหญ่ที่มีชื่อเสียงใจกลางกรุงฮานอย ประเทศเวียดนาม ปัจจุบัน ทะเลสาบฮหว่างเกี๋ย มกลายเป็นสถานที่ท่องเที่ยวแบบพักผ่อนหย่อนใจของชาวฮานอย โดยมีการสร้างเป็นสวนสาธารณะล้อมรอบ และเป็นสถานที่ท่องเที่ยวที่มีชื่อเสียงอีกแห่งของฮานอย ในแต่ละปีจะมีนักท่องเที่ยวเยี่ยมชมและถ่ายรูปเป็นจำนวนมาก

 บริการอาหารเย็น ณ ภัตตาคาร (8)

 พักที่ WESTERN SKYLINE HOTEL หรือเทียบเท่าระดับเดียวกัน


วันที่
4

สุสานโฮจิมินห์ (ถ่ายรูปด้านนอก)-เจดีย์เสาเดียว-ฮาลอง-Sun World Halong Complex-ตลาดในท์ฮาลอง

 บริการอาหารเช้า ณ โรงแรม (9)



HO CHI MINH MAUSOLEUM

รูปภาพใช้ประกอบการโฆษณาเท่านั้น

RJ-FDHAN02

นำท่านเดินทางสู่ **สุสานโฮจิมินห์ (Ho Chi Minh Mausoleum) (ถ่ายรูปด้านนอก)** สุสานแห่งนี้ตั้งอยู่ที่จัตุรัสบาติงห์ เป็นจัตุรัสที่อยู่กลางเมือง ที่มีประวัติศาสตร์เกี่ยวข้องกับประธานาธิบดีโฮจิมินห์ ให้ทุกท่านได้ถ่ายรูปเป็นที่ระลึกบริเวณ ด้านนอกสุสานโฮจิมินห์ตามอัธยาศัย



ONE PILLAR PAGODA

นำท่านสู่ **เจดีย์เสาเดียว (One Pillar Pagoda)** เป็นวัดที่มีสถาปัตยกรรมเป็นเอกลักษณ์ สร้างขึ้นในสมัยพระเจ้าลิไทตง เมื่อปี พ.ศ. 1592 วัดโบราณแห่งนี้สร้างขึ้นด้วยสถาปัตยกรรมที่น่าประทับใจและเป็นจุดดึงดูดนักท่องเที่ยวจำนวนมาก นี่คือวัดรูปทรงดอกบัวตั้งอยู่กลางน้ำ ว่ากันว่าถูกสร้างขึ้นเพื่อถวายเจ้าแม่กวนอิมที่ท่านได้ให้พระโอรสแก่พระเจ้าหลี่ไทตง ชาวเมืองเลยนิยมมาขอพรให้ได้ลูกชาย



บริการอาหารกลางวัน (BUN CHA HANOI) (10)



จากนั้นนำท่านเดินทางสู่ **เมืองฮาลอง** ตั้งอยู่ในจังหวัดกว๋างบิ่งห์ (Quang Ninh) ห่างจากกรุงฮานอยไปทางเหนือ ประมาณ 170 กิโลเมตร (**ใช้เวลาเดินทางประมาณ 2 ชั่วโมงครึ่ง**) เป็นเมืองท่องเที่ยวที่มีชื่อเสียงและได้รับความนิยมจากนักท่องเที่ยวทั่วโลก ในเรื่องของธรรมชาติ ในปัจจุบันเมืองฮาลองได้มีสถานที่ท่องเที่ยวใหม่ๆ เกิดขึ้นมากมาย นอกเหนือจากแหล่งท่องเที่ยวทางธรรมชาติ





SUN WORLD HALONG COMPLEX

นำท่านนั่งสู่ **SUN WORLD HALONG COMPLEX** โดยการนั่งกระเช้า QUEEN CABLE CAR เป็นกระเช้าลอยฟ้าที่ยาวที่สุดและเป็นแห่งแรกในโลกที่มีห้องโดยสาร 2 ชั้น เชื่อมระหว่างสถานีโฮเซียมและสถานีชันทา จากกระเช้าท่านจะสามารถชมความงดงามของเมืองฮาลองในมุมสูง **(ราคาทัวร์รวมค่ากระเช้า)** ภายในสถานที่แห่งนี้รวบรวมความบันเทิงอันทันสมัยไว้มากมาย ไม่ว่าจะเป็น พิพิธภัณฑน์หุ่นขี้ผึ้ง โรงละครหุ่นกระบอก **(ราคาทัวร์ไม่รวมค่าเข้าชมสถานที่ดังกล่าว)**



บริการอาหารเย็น ณ ภัตตาคาร (11)

นำท่านสู่ **ตลาดไนท์ฮาลอง (Ha Long Night Market)** เป็นตลาดสดท้องถิ่นเมืองฮาลอง มีของขายสารพัด สินค้าพื้นเมืองและของที่ระลึกให้ได้เลือกอย่างมากกว่า 100 ร้านค้า เพลิดเพลินกับการต่อรองสินค้า และสินค้าพิเศษที่นี่ คือ ส้มเวียดนาม หวานอมเปรี้ยว และพวกอาหารทะเล ที่มีปลาหลายชนิด สด และราคาถูก เพราะเวียดนามมีชายฝั่งทะเลยาวติดกับทะเลจีนใต้



พักที่ GALAXY HALONG HOTEL หรือเทียบเท่าระดับเดียวกัน

วันที่
5

ฮานอย-Hanoi Train Street-ช้อปปิ้งถนน 36 สาย-สนามบินนานาชาติ
โทน่ยบ่าย-สนามบินนานาชาติดอนเมือง



บริการอาหารเช้า ณ โรงแรม (12)



HANOI TRAIN STREET

นำท่านเดินทางกลับสู่ **เมืองฮานอย (Hanoi)** จากนั้นนำท่านสู่ **ถนนรถไฟฮานอย (Hanoi Train Street)** เป็นหนึ่งชุมทางรถไฟที่มีอายุกว่า 100 ปีวิ่งผ่าน บริเวณโดยรอบจะมีร้านค้ารวมไปถึงร้านกาแฟมากมายเปิดให้บริการ และให้ท่านได้ถ่ายรูปคู่กับรถไฟไกล่ ๆ



บริการอาหารกลางวัน ณ ภัตตาคาร (13)



รูปภาพใช้ประกอบการโฆษณาเท่านั้น

THE OLD QUARTER'S 36 STREET

นำท่านสู่ **ถนน 36 สาย (The Old Quarter's 36 Street)** ที่มาของชื่อ ถนน 36 สาย นั้นมาจาก 36 อาชีพอันเก่าแก่ที่มาค้าขายกันในย่านนี้แม้ว่าจะมากไปด้วยความเก่าแก่ แต่ถนนสายนี้ก็กลับตักตักไปด้วยผู้คนหลากหลายเชื้อชาติที่ต่างพร้อมใจกันมุ่งหน้ามาจับจ่ายใช้สอยสินค้านานาชนิด โดยถนนแต่ละสายก็จะขายของที่แตกต่างกันออกไป อย่างเช่นขายรองเท้าถนนสายนั้นก็ขายรองเท้าตลอดสาย ขายของที่ระลึกก็ขายของที่ระลึกตลอดสาย เป็นต้นแต่ปัจจุบันถนนแต่ละสายจะขายสินค้าดละกันไปมีทั้งของกิน เสื้อผ้า และของที่ระลึกที่เป็นทั้งผ้าไหม กระเป๋า หรือเครื่องเงินที่มีลวดลายปราณีตสวยงามมากมาย อิสระให้ท่านช้อปปิ้งตามอัธยาศัย

 **บริการขนมปังเวียดนาม หรือ BANH MI (14)**

สมควรแก่เวลานำท่านเดินทางสู่สนามบินนานาชาติไห่หน่ยบ่าย

พิเศษ!!...BANH MI ขนมปังเวียดนาม แก่ทุกท่าน

20.55 น.

เดินทางกลับสู่กรุงเทพฯ โดย สายการบิน AIR ASIA (FD) เที่ยวบินที่ **FD645 (20.55-22.45)** (ไม่มีบริการอาหารบนเครื่อง) ใช้เวลาในการเดินทางประมาณ **1.45 ชั่วโมง**

22.45 น.

คณะเดินทางถึง **สนามบินนานาชาติดอนเมือง กรุงเทพฯ** โดยสวัสดิภาพ และความประทับใจ...



สำหรับลูกค้าท่านที่ไม่ต้องการใช้ตัวเครื่องบิน (JOIN LAND)

หักออกจากราคาทัวร์ 3,000.- / ท่าน

ข้อควรรู้

กรุณาศึกษารายละเอียดทั้งหมดก่อนทำการจอง เพื่อความถูกต้อง และ ความเข้าใจตรงกันระหว่างท่านลูกค้า และบริษัทฯ เมื่อท่านตกลงชำระเงินมัดจำ หรือ ค่าทัวร์ทั้งหมดกับทางบริษัทฯแล้ว ทางบริษัทฯ จะถือว่าท่าน ได้ยอมรับเงื่อนไขข้อตกลงต่างๆทั้งหมด

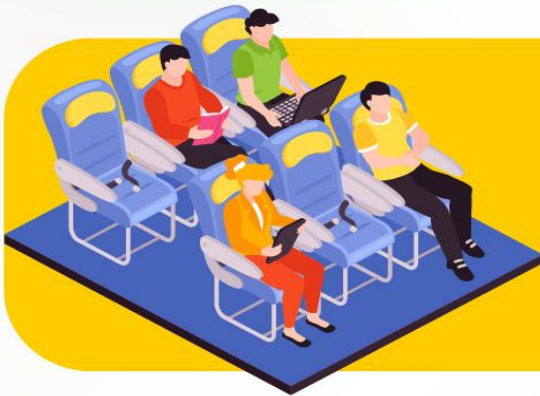


กรณีท่านมีเที่ยวบินภายในประเทศ

ในกรณีที่เที่ยวบินระหว่างประเทศ มีการยกเลิกเที่ยวบิน เปลี่ยนแปลงเวลาบิน หรือเกิดเหตุวิสัยอื่นๆ ที่ทำให้ไม่สามารถเดินทางได้ตามวันและเวลาที่กำหนด ทางบริษัทฯ และสายการบิน ขอสงวนสิทธิ์ ไม่รับผิดชอบต่อเที่ยวบินภายในประเทศ และ/หรือ เที่ยวบินที่นอกเหนือโปรแกรมที่ท่านทำการจอง เนื่องจากบริษัทฯ นำเสนอนายโปรแกรมเที่ยวบินต่างประเทศ โดยมีจุดเริ่มต้นสนามบินต้นทาง (ดอนเมืองหรือสุวรรณภูมิ) เท่านั้น

การจัดที่นั่งบนเครื่องบินของกรุ๊ป

ขึ้นอยู่กับนโยบายของสายการบิน ทางบริษัทฯ ไม่สามารถกำหนด หรือ เปลี่ยนแปลงได้



 บริษัทฯ ขอสงวนสิทธิ์ รายการทัวร์สามารถเปลี่ยนแปลงได้ตามความเหมาะสม

เนื่องจากสภาวะอากาศ , การระบาดของโรคติดต่อ, การเมือง , สายการบิน เป็นต้น
โดยมีต้องแจ้งให้ทราบล่วงหน้า

การบริการของรถบัสนำเที่ยว ตามกฎหมายของประเทศเวียดนาม
สามารถให้บริการได้วันละ 12 ชั่วโมง มีอาจเพิ่มเวลาได้ โดยมีคคฤเทศก์ และ คนขับจะเป็นผู้บริหารเวลาตามความเหมาะสม ทั้งนี้ขึ้นอยู่กับสภาพการจราจรในวันเดินทางนั้นๆ เป็นหลัก
จึงขอสงวนสิทธิ์ในการปรับเปลี่ยนเวลาท่องเที่ยว ตามสถานที่ในโปรแกรมการเดินทาง



อัตราค่าบริการ รวมอะไรบ้าง?

1

ค่าตัวเครื่องบิน
ขาไป - ขากลับ

(ตามรายการระบุ รวมถึงค่าภาษี
สนามบิน และ ค่าภาษีน้ำมัน)



ค่ารถโค้ชปรับอากาศ
ตามรายการที่ระบุ

2

3

โรงแรมที่พักตามระบุ
หรือ เกียบเท่า

(พัก 2-3 ท่าน/ห้อง)



ค่าธรรมเนียม
เข้าชมสถานที่ต่างๆ

ตามรายการที่ระบุ

4

5

ภาษีมูลค่าเพิ่ม 7%
ภาษีหัก ณ ที่จ่าย 3%

(คิดเฉพาะค่าบริการ)



ค่าอาหาร
ตามรายการที่ระบุ

6

7

ค่าเบี้ยประกัน
อุบัติเหตุในระหว่างการเดินทาง
ท่องเที่ยวต่างประเทศ

วงเงินประกันท่านละ 500,000 บาท
(ไม่ครอบคลุมถึงสุขภาพ อาการเจ็บป่วย หรือโรคประจำตัว)
กรณีเสียชีวิตจากอุบัติเหตุระหว่างการเดินทางท่องเที่ยว
วงเงินประกันท่านละ 1,000,000 บาท (เงื่อนไขตามกรมธรรม์)





อัตราค่าบริการ

ไม่รวมอะไรบ้าง?



ค่าทิปมัคคุเทศก์ คนขับรถ

1,200 บาท/ท่าน/ทริป

เดินทางขั้นต่ำ 20 ท่าน หากต่ำกว่ากำหนด กรุ๊ปจะไม่สามารถเดินทางได้ หากผู้เดินทางทุกท่านยินดีที่จะชำระค่าบริการเพิ่มเพื่อให้คณะเดินทางได้ ทางเรา ยินดีที่จะประสานงานในการเดินทางตามประสงค์ให้ท่านต่อไป ทางบริษัทฯ ขอสงวนสิทธิ์ในการงดออกเดินทาง และ เลื่อนการเดินทางไป ในวันอื่นต่อไป โดยทางบริษัทฯ จะแจ้งให้ท่านทราบล่วงหน้า



ค่าใช้จ่ายส่วนตัว
ของผู้เดินทาง

- ค่าหนังสือเดินทาง
- ค่าโทรศัพท์
- ค่าอาหาร เครื่องดื่ม
- ค่าซักรีด
- ค่ามินิบาร์ในห้อง
- และค่าพาหนะต่างๆ ที่มีระบุในรายการ



ค่าธรรมเนียมกระเป๋า
สัมภาระที่มีน้ำหนักเกินกว่า
ที่สายการบินนั้นๆ กำหนด
หรือ สัมภาระใหญ่เกิน
ขนาดมาตรฐาน



ค่าภาษีน้ำมัน
ที่ทางสายการบินเรียกเก็บเพิ่ม
ในภายหลังจากทางบริษัทฯ
ได้ออกตัวเครื่องบินไปแล้ว



ค่าธรรมเนียมวีซ่า
เข้าประเทศเวียดนาม

กรณีประกาศให้กลับมาขึ้นร่องขอวีซ่าอีกครั้ง
(เนื่องจากทางเวียดนามได้ประกาศยกเว้นการขึ้นวีซ่า
เข้าประเทศเวียดนาม ให้กับคนไทย สำหรับผู้ที่ประสงค์
พำนักระยะสั้นในประเทศเวียดนาม ไม่เกิน 30 วัน)

หากในภายหลังกทางรัฐบาลเวียดนามประกาศให้ขึ้นวีซ่าตามเดิม
ผู้เดินทางจะต้องชำระค่าธรรมเนียมสำหรับการขึ้นร่องขอวีซ่าเพิ่มเติม

เงื่อนไขที่ควรรู้



1

เงื่อนไขการจอง และ การชำระเงิน

(เฉพาะการส่งจอยท์วอร์เท่านั้น ไม่รวมการตัดกรุ๊ป หรือกรุ๊ปเหมา)



มัดจำท่านละ 10,000 บาท

หลังจากที่ท่านได้รับอินวอยซ์การจอง 1 วัน กรุณาลูกค้าทำการจองน้อยกว่าวันเดินทาง 30 วัน ทางบริษัทฯ ขอสงวนสิทธิ์ในการเก็บค่าทัวร์เต็มจำนวนทันทีในวันจองท่านั้น



ส่วนที่เหลือ ชำระก่อนวันเดินทาง 30 วัน (นับรวมวันเสาร์ และอาทิตย์)

- หากไม่ชำระมัดจำตามที่กำหนด ขอขอยกเลิกที่นั่งให้ลูกค้าท่านอื่นที่รออยู่
- หากชำระไม่ครบตามจำนวน บริษัทฯ ถือว่าท่านยกเลิกการเดินทางโดยอัตโนมัติโดยไม่มีเงื่อนไข
- เมื่อท่านชำระเงินไม่ว่าจะทั้งหมด หรือบางส่วน ทางบริษัทฯ ถือว่าท่านได้ยอมรับเงื่อนไขและข้อตกลงต่างๆที่ได้ระบุไว้ทั้งหมดนี้แล้ว



หากชำระเงินในแต่ละส่วนแล้ว โปรดส่งสำเนาการโอนเงิน พร้อมระบุชื่อพนักงานขาย มาทางอีเมล หรือ แนบสลิปผ่านระบบจองที่นั่งออนไลน์ของทางบริษัทฯ

1.1 เงื่อนไขยกเลิกการจอง (เฉพาะการส่งจอยท์วอร์เท่านั้น ไม่รวมการตัดกรุ๊ป หรือกรุ๊ปเหมา)

- ยกเลิกก่อนการเดินทางไม่น้อยกว่า 30 วัน คืนเงินบางส่วน (หักจากค่าใช้จ่ายที่เกิดขึ้นจริงแล้ว เช่น ค่ามัดจำบัตรโดยสารเครื่องบิน และมัดจำค่าบริการโรงแรม, รถโค้ช ร้านอาหาร จากทางต่างประเทศ)
- ยกเลิกก่อนการเดินทางไม่น้อยกว่า 30 วัน คืนเงินค่าทัวร์ 50% (จากราคาทัวร์ที่ซื้อ)
- ยกเลิกก่อนการเดินทางไม่น้อยกว่า 15 วัน ไม่สามารถคืนเงินได้ / สามารถเปลี่ยนแปลงผู้เดินทางได้ (เปลี่ยนชื่อ) ต้องแจ้งให้บริษัทฯ ทราบล่วงหน้าอย่างน้อย 7 วัน

1.2 เงื่อนไขยกเลิกการจอง / เดินทางวันหยุด หรือเทศกาล และ โปรแกรม

ที่เดินทางด้วยเที่ยวบินพิเศษ Charter Flight

- กรุ๊ปที่เดินทาง **ในช่วงวันหยุด หรือเทศกาล** ที่ต้องการันตีค่าบัตรโดยสารทั้งหมด และที่นั่งกับสายการบิน หรือกรุ๊ปที่มีการการันตีค่าที่พักทั้งหมด และอื่นๆโดยตรง หรือโดยการผ่านตัวแทนในประเทศหรือต่างประเทศ และไม่อาจขอคืนเงินได้ **รวมถึงเที่ยวบินพิเศษ CHARTER FLIGHT** ขอสงวนสิทธิ์ไม่มีการคืนเงินทุกกรณี ทั้งมัดจำ หรือค่าทัวร์ทั้งหมด เนื่องจากการเหมาจ่ายในเที่ยวบิน และโปรแกรมอื่นๆ **ซึ่งไม่สามารถใช้เงื่อนไขยกเลิกการจองร่วมกับข้อที่ 1.1 ได้**

2

เงื่อนไขการจอง และการชำระเงิน *เฉพาะการตัดกรุ๊ป หรือกรุ๊ปเหมา
ซึ่งเป็นข้อตกลงระหว่าง บริษัททัวร์ ผู้ขาย และ บริษัททัวร์ผู้ซื้อ เท่านั้น



มัดจำท่านละ 10,000 บาท หลังจากที่ท่านได้รับอินวอยซ์การจอง 1 วัน
(กรณีลูกค้าทำการจองน้อยกว่าวันเดินทาง 30 วัน ทางบริษัทฯ ขอสงวนสิทธิ์ในการเก็บค่า
ทัวร์เต็มจำนวนทันทีในวันจองเท่านั้น)



ส่วนที่เหลือ ชำระก่อนวันเดินทาง 35 วัน
(นับรวมวันเสาร์ และอาทิตย์)



หากไม่ชำระมัดจำตามที่กำหนด
ขออนุญาตตัดที่นั่งให้ลูกค้าท่านอื่นที่รออยู่



หากชำระไม่ครบตามจำนวน
บริษัทฯ ถือว่าท่านยกเลิกการเดินทาง
โดยอัตโนมัติโดยไม่มีเงื่อนไข



เมื่อท่านชำระเงิน ไม่ว่าจะทั้งหมด
หรือ บางส่วน
ทางบริษัทฯ ถือว่าท่านได้ยอมรับเงื่อนไข
และ ข้อตกลงต่างๆที่ได้ระบุไว้ทั้งหมดนี้แล้ว

2.1 เงื่อนไขยกเลิกการจอง

- ยกเลิกก่อนการเดินทางไม่น้อยกว่า 45 วัน คืนเงินเต็มจำนวน
- ยกเลิกก่อนการเดินทางน้อยกว่า 45 วัน คืนเงินบางส่วน (หักจากค่าใช้จ่ายที่เกิดขึ้นจริงแล้ว เช่น ค่ามัดจำบัตรโดยสารเครื่องบิน และมัดจำค่าบริการโรงแรม, รถโค้ช, ร้านอาหาร จากทางต่างประเทศ)
- ยกเลิกก่อนการเดินทางน้อยกว่า 30 วัน ไม่สามารถคืนเงินได้

2.2 เงื่อนไขยกเลิกการจอง / เดินทางวันหยุด หรือเทศกาล และโปรแกรมที่เดินทางด้วยเที่ยวบินพิเศษ Charter Flight

- กรุ๊ปที่เดินทาง ใน **ช่วงวันหยุด หรือเทศกาล** ที่ต้องการันตีค่าบัตรโดยสารทั้งหมด และ ที่นั่งกับสายการบิน หรือกรุ๊ปที่มีการการันตีค่าบริการที่พักรวม และอื่นๆโดยตรง หรือโดยการผ่านตัวแทนในประเทศ หรือ ต่างประเทศ และไม่อาจขอคืนเงินได้ รวมถึงเที่ยวบินพิเศษ CHARTER FLIGHT ขอสงวนสิทธิ์ไม่มีการคืนเงินทุกกรณี ทั้งมัดจำ หรือค่าทัวร์ทั้งหมด เนื่องจากเป็นการเหมาะสมง่ายในเที่ยวบิน และโปรแกรมต่างๆ **ซึ่งไม่สามารถใช้เงื่อนไขยกเลิกการจองร่วมกับข้อที่ 2.1 ได้**

3

เงื่อนไขกรณีเกิดภัยพิบัติ

ไม่ว่ากรณีใดๆ หากเกิดภัยพิบัติตามธรรมชาติ หรือ ภัยพิบัติอื่นไม่สามารถคาดการณ์ล่วงหน้าได้



เช่น พายุไต้ฝุ่น แผ่นดินไหว สึนามิ หรือโรคระบาด ในประเทศ หรือ นอกประเทศ หรือเมืองที่ท่านเดินทางไป

ลูกค้าไม่สามารถที่จะนำเหตุการณ์ดังกล่าวมาขอยกเลิก หรือ ขอเงินคืนได้ และ บริษัทฯ จะไม่คืนเงินใดๆ ทั้งสิ้น แต่จะขอสงวนสิทธิ์ในการพิจารณาเลื่อนการเดินทางออกไปได้ตามที่บริษัทฯ ได้แจ้ง จนกว่าภัยพิบัตินั้นจะสิ้นสุดลง



โปรดตรวจสอบ Passport

จะต้องมีอายุคงเหลือ ณ วันเดินทางมากกว่า 6 เดือนขึ้นไป และ เหลือหน้ากระดาษอย่างต่ำ 2 หน้า หากไม่มั่นใจโปรดสอบถาม

หมายเหตุ

กรณีที่ต้องตรวจคนเข้าเมืองที่กรุงเทพฯ และในต่างประเทศ ปฏิเสธมิให้เดินทางออก หรือ เข้าประเทศที่ระบุไว้ในรายการเดินทาง บริษัทฯ ขอสงวนสิทธิ์ที่จะไม่คืนค่าทัวร์ไม่ว่ากรณีใดๆ ทั้งสิ้น รวมถึงเมื่อท่านออกเดินทางไปกับคณะแล้ว ถ้าท่านงดการใช้บริการรายการใดรายการหนึ่ง หรือไม่เดินทางพร้อมคณะ ถือว่าท่านสละสิทธิ์ไม่อาจเรียกร้องค่าบริการคืน ไม่ว่ากรณีใดๆ ทั้งสิ้น



ข้อมูลเพิ่มเติม : ตัวเครื่องบิน และ ที่นั่ง

➔ ในการเดินทางเป็นหมู่คณะ ผู้โดยสารจะต้องเดินทางไป-กลับพร้อมกัน ไม่สามารถเลื่อนวันเดินทางกลับได้

➔ กรณี ยกเลิกการเดินทาง บัตรโดยสารไม่สามารถยกเลิก หรือคืนเงินบางส่วนได้



ที่นั่งมาตรฐาน



ที่นั่ง HOT SEAT



ข้อมูลเพิ่มเติม : โรงแรมที่พัก



เนื่องจากการวางแผนแบบห้องพักของแต่ละโรงแรมแตกต่างกัน จึงอาจทำให้ห้องพักแบบ
ห้องเดี่ยว (Single) และห้องคู่ (Twin / Double) และ ห้องพักแบบ 3 ท่าน / 3 เตียง (Triple Room)
ห้องพักอาจจะไม่ติดกัน



กรณีมีงานจัดประชุมนานาชาติ (Trade Fair) เป็นผลให้ค่าโรงแรมสูงขึ้นมาก และห้องพักในเมืองเต็ม
บริษัทฯ ขอสงวนสิทธิ์ในการปรับเปลี่ยน หรือย้ายเมืองเพื่อให้เกิดความเหมาะสม



กรณีต้องการพักแบบ 3 ท่าน ต่อห้อง (Triple Room)
ในกรณีที่โรงแรมไม่มีห้อง Triple Room ทางบริษัทฯ ขอสงวนสิทธิ์ในการจัดห้องให้เป็นแบบ
แยก 2 ห้อง คือ 1 ห้องพักรู้ และ 1 ห้องพักเดี่ยว



ข้อมูลเพิ่มเติม : สัมภาระ และ ค่าพนักงานยกกระเป๋า (Porter)



สำหรับน้ำหนักของสัมภาระที่ทางสายการบินอนุญาตให้บรรทุกใต้ท้องเครื่องบิน คือ 20 กิโลกรัม
(สำหรับผู้โดยสารชั้นประหยัด / Economy Class Passenger) การเรียกค่าระวางน้ำหนักเพิ่มเป็นสิทธิ์
ของสายการบินที่ท่านไม่อาจปฏิเสธได้ (ท่านต้องชำระในส่วนที่โดนเรียกเก็บเพิ่ม)



สำหรับกระเป๋าสัมภาระของผู้โดยสาร (ยกเว้นทารก) สามารถนำสัมภาระพกพาขึ้นเครื่องได้ไม่เกิน 2 ชิ้น
ได้แก่ กระเป๋าสัมภาระ 1 ชิ้น หรือกระเป๋าใส่คอมพิวเตอร์ หรือกระเป๋าถือ หรือกระเป๋าขนาดเล็กอีก 1 ชิ้น
ต้องมีขนาดไม่เกิน 56 ซม.(สูง)x36 ซม.(กว้าง)x 23 ซม.(หนา)
ต้องสามารถจัดเก็บไว้ในช่องเก็บสัมภาระเหนือศีรษะภายในห้องโดยสารได้



ในกรณีที่กระเป๋าเดินทาง สัมภาระของท่าน เสียหาย สูญหาย
หรือเกิดความล่าช้าจากการเดินทาง ทางบริษัทฯ
ขอสงวนสิทธิ์ไม่รับผิดชอบในค่าใช้จ่ายต่างๆที่เกิดขึ้น ในทุกกรณี
หมายเหตุ... (สำคัญมาก!!! ผู้โดยสารควรรับทราบก่อนการเดินทาง)



โรงแรมส่วนใหญ่ในประเทศญี่ปุ่นไม่มีพนักงานยกกระเป๋า (Porter) ให้บริการ
ท่านจึงต้องดูแลกระเป๋าเดินทาง และ สัมภาระด้วยตนเอง ขอแนะนำให้จัดเตรียมเสื้อผ้าและสิ่งของจำเป็น
ให้เหมาะสมกับจำนวนวันเดินทาง เพื่อความสะดวกสบายตลอดทริปค่ะ

IMPORTANT!
INFORMATION!

ข้อควรรู้ก่อนทำการจองทัวร์ สำคัญมาก!!!

1

รายการอาจมีการเปลี่ยนแปลงตามความเหมาะสม

เนื่องจาก การยกเลิกเที่ยวบิน ความล่าช้าของสายการบิน โรงแรม ที่พัก การจราจร เหตุการณ์ทางการเมือง การนัดหยุดงาน การก่อจลาจล อุบัติเหตุ สภาพอากาศ ภัยธรรมชาติ วิกฤติ อคติภัย โรคระบาด ในประเทศ หรือนอกประเทศ หรือเมืองที่ท่านเดินทางไป หรือ ไม่ว่าจะด้วยสาเหตุใดๆ ก็ตาม (ซึ่งเป็นเหตุการณ์ที่นอกเหนือการควบคุมจากทางบริษัทฯ) โดยทางบริษัทฯ จะคำนึงถึงความปลอดภัยของลูกค้าเป็นสำคัญ

2

หากท่านยกเลิกทัวร์

เนื่องจากเหตุการณ์ความไม่สงบทางการเมือง สายการบิน สภาพอากาศ ภัยธรรมชาติ วิกฤติ อคติภัย โรคระบาด ในประเทศ หรือนอกประเทศ หรือเมืองที่ท่านเดินทางไป แต่สายการบิน หรือในส่วนของการบริการทางประเทศที่ท่านเดินทางท่องเที่ยว ยังคงให้บริการอยู่เป็นปกติ ทางบริษัทฯ ขอสงวนสิทธิ์ในการไม่คืนค่าทัวร์ทั้งหมด หรือบางส่วนให้กับท่าน

3

หากในวันเดินทาง สถานที่ท่องเที่ยวใดที่ไม่สามารถเข้าชมได้

สถานที่ท่องเที่ยวใดที่ไม่สามารถเข้าชมได้ ไม่ว่าจะด้วยสาเหตุใดก็ตาม ทางบริษัทฯ จะหาสถานที่ท่องเที่ยวใหม่ทดแทน หรือคืนค่าใช้จ่ายบางส่วนนั้นให้

4

บริษัทฯ จะไม่รับผิดชอบและขอสงวนสิทธิ์ในการไม่คืนค่าทัวร์ทั้งหมด หรือ บางส่วนให้กับท่าน ในกรณีดังนี้

- กรณีที่กองตรวจคนเข้าเมือง ห้ามผู้เดินทาง เดินทาง เนื่องจากมีสิ่งผิดกฎหมาย หรือสิ่งของห้ามนำเข้าประเทศ เอกสารเดินทางไม่ถูกต้อง หรือความประพฤติส่อไปในทางเสื่อมเสียด้วยเหตุผลใดๆ ก็ตามที่ทางกองตรวจคนเข้าเมืองห้ามเดินทาง
- กรณีที่สถานทูตงดออกวีซ่า อันสืบเนื่องมาจากตัวผู้โดยสารเอง
- กรณีที่กองตรวจคนเข้าเมืองของประเทศไทยงดออกเอกสารเข้าเมือง ให้กับชาวต่างชาติ หรือ คนต่างด้าวที่พำนักอยู่ในประเทศไทย



จากมาตรการยกเว้นวีซ่าเข้าประเทศเวียดนามให้กับคนไทย

ผู้ที่ประสงค์จะพำนักระยะสั้นใน ประเทศเวียดนามไม่เกิน 30 วัน ไม่ว่าจะด้วยวัตถุประสงค์เพื่อ การท่องเที่ยว เยี่ยมญาติ หรือ ธุรกิจ จะต้องยื่นเอกสารในขั้นตอนการตรวจคนเข้าเมือง เพื่อยืนยันการมี คุณสมบัติ การเข้าประเทศ ดังต่อไปนี้

1. ตัวเครื่องบิน (ทางบริษัทฯ จัดการให้)
2. สิ่งที่ยืนยันว่าท่านสามารถรับผิดชอบค่าใช้จ่ายที่อาจเกิดขึ้นในระหว่างที่พำนักในประเทศเวียดนามได้ (เช่น เงินสด บัตรเครดิต เป็นต้น)
3. ชื่อ ที่อยู่ และหมายเลขติดต่อในระหว่างที่พำนักในประเทศเวียดนาม (ทางบริษัทฯ จัดการให้)
4. กำหนดการเดินทางระหว่างที่พำนักในประเทศเวียดนาม (ทางบริษัทฯ จัดการให้)

• คุณสมบัติการเข้าประเทศเวียดนาม

(สำหรับกรณีการเข้าประเทศเวียดนามด้วยมาตรการยกเว้นวีซ่า)

1. หนังสือเดินทางต้องมีอายุการใช้งานเหลืออยู่ ไม่ต่ำกว่า 6 เดือน
2. กิจกรรมใดๆ ที่จะกระทำในประเทศเวียดนามจะต้องไม่เป็นสิ่งที่ขัดต่อกฎหมายและเข้าข่ายคุณสมบัติ การพำนักระยะสั้น
3. ในขั้นตอนการขอเข้าประเทศ จะต้องระบุระยะเวลาการพำนักไม่เกิน 15 วัน
4. เป็นผู้ที่ไม่มีประวัติการถูกส่งตัวกลับจากประเทศเวียดนาม มิได้อยู่ในระยะเวลาของการถูกปฏิเสธ ไม่ให้เข้าประเทศ และ ไม่เข้าข่ายคุณสมบัติที่จะถูกปฏิเสธไม่ให้เข้าประเทศ



หมายเหตุ : กรุณาอ่านศึกษารายละเอียดทั้งหมดก่อนทำการจอง เพื่อความถูกต้อง และ ความเข้าใจตรงกันระหว่างท่านลูกค้า และบริษัท

1

บริษัทฯ ขอสงวนสิทธิ์ที่จะเลื่อนการเดินทาง หรือ ปรับราคาค่าบริการขึ้น ในกรณีที่ผู้ร่วมคณะไม่ถึง 20 ท่าน

2

ขอสงวนสิทธิ์การเก็บค่าน้ำมันและภาษีสนามบินทุกแห่งเพิ่ม หากสายการบินมีการปรับขึ้นก่อนวันเดินทาง

3

บริษัทฯ จะไม่รับผิดชอบใดๆ ทั้งสิ้น หากเกิดกรณีความล่าช้าจากสายการบิน การยกเลิกบิน การประท้วง การนัดหยุดงาน การก่อการจลาจล ภัยธรรมชาติ การนำสิ่งของผิดกฎหมาย ซึ่งอยู่นอกเหนือความรับผิดชอบของบริษัทฯ

4

บริษัทฯ จะไม่รับผิดชอบใดๆ ทั้งสิ้น หากเกิดสิ่งของสูญหาย อันเนื่องเกิดจากความประมาทของท่าน เกิดจากการโจรกรรม และอุบัติเหตุจากความประมาทของนักท่องเที่ยวเอง

5

เมื่อท่านตกลงชำระเงินมัดจำหรือค่าทัวร์ทั้งหมดกับทางบริษัทฯแล้ว ทางบริษัทฯ จะถือว่าท่านได้ยอมรับเงื่อนไขข้อตกลงต่างๆ ทั้งหมด

6

รายการนี้เป็นเพียงข้อเสนอที่ต้องได้รับการยืนยันจากบริษัทฯ อีกครั้งหนึ่ง หลังจากได้สำรองโรงแรมที่พักในต่างประเทศเรียบร้อยแล้ว โดยโรงแรม จัดในระดับใกล้เคียงกัน ซึ่งอาจจะปรับเปลี่ยนตามที่ระบุในโปรแกรม

7

การจัดการเรื่องห้องพัก เป็นสิทธิของโรงแรมในการจัดห้องให้กับกรุ๊ป ที่เข้าพัก โดยมีห้องพักสำหรับผู้สูบบุหรี่ / ปลอดบุหรี่ได้ โดยอาจจะ ขอเปลี่ยนห้องได้ตามความประสงค์ของผู้ที่พัก ทั้งนี้ขึ้นอยู่กับความพร้อม ให้บริการของโรงแรม และไม่สามารถรับประกันได้

8

กรณีผู้เดินทางต้องการความช่วยเหลือเป็นพิเศษ อาทิเช่น ใช้วีลแชร์ กรุณาแจ้งบริษัทฯ อย่างน้อย 7 วันก่อนการเดินทาง มิฉะนั้นบริษัทฯ ไม่สามารถจัดการล่วงหน้าให้ได้ **วีลแชร์สำหรับใช้ในสนามบินเท่านั้น**

9

มัคคุเทศก์ พนักงาน และตัวแทนของผู้จัด ไม่มีสิทธิ์ในการให้คำสัญญาใดๆ ทั้งสิ้นแทนผู้จัด นอกจากมีเอกสารลงนามโดยผู้มีอำนาจ ของผู้จัดกำกับเท่านั้น

10

ในกรณีที่ผู้เดินทางไม่ผ่านการพิจารณา หรือการอนุญาต ให้เดินทางเข้าประเทศเวียดนาม ประเทศจีน หรือการ ออกจากประเทศไทย โดยเจ้าหน้าที่ตรวจคนเข้าเมือง หรือ กรมแรงงาน ของทั้งสองประเทศ อันเนื่องมา จากการกระทำที่ส่อไปในทางผิดกฎหมาย การหลบหนี เข้าออกเมือง เอกสารเดินทางไม่ถูกต้อง หรือการถูก ปฏิเสธในกรณีอื่นๆทางผู้จัดจะไม่รับผิดชอบ และไม่สามารถคืนค่าใช้จ่ายต่างๆ ได้เนื่องจาก เป็นค่าใช้จ่ายที่ได้ ทำการชำระแบบเหมาจ่ายให้กับตัวแทนต่างๆ ในประเทศเวียดนาม หรือ จีน แล้ว

11

สภาพการจราจรในช่วงวันเดินทางตรงกับวันหยุดเทศกาลของเวียดนาม และ ประเทศจีน หรือ วันเสาร์อาทิตย์ รถอาจจะติด ทำให้เวลาในการท่องเที่ยว และ ซอปปิงแต่ละสถานที่น้อยลง โดยเป็นดุลยพินิจของมัคคุเทศก์ และคนขับรถในการบริหารเวลา ซึ่งอาจจะขอความร่วมมือจากผู้เดินทาง ในบางครั้งที่ต้องเร่งรีบ เพื่อให้ได้ท่องเที่ยวตามโปรแกรม

12

บริการน้ำดื่มท่านวันละ 1 ขวด ต่อคน /ต่อวัน เฉพาะในวันที่มีการให้บริการโดยรถบัส

13

การให้บริการของรถบัสนำเที่ยว ตามกฎหมายของประเทศเวียดนาม สามารถให้บริการวันละ 12 ชั่วโมง ในวันนี้ๆ มีอาจเพิ่มเวลาได้โดยมัคคุเทศก์ และคนขับจะเป็นผู้บริหารเวลาตามความเหมาะสมทั้งนี้ขึ้นอยู่กับสภาพการจราจร ในวันเดินทางนั้นๆ เป็นหลักจึงขอสงวนสิทธิ์ในการปรับเปลี่ยนเวลาท่องเที่ยวตามสถานที่ ในโปรแกรมการเดินทาง

ขอขอบพระคุณทุกท่านที่มอบความไว้วางใจให้กับเรา
ดูแลเรื่องการท่องเที่ยว และบริการ

